

REZ-DE-CHAUSSEE 4 1/2

PLAN POUR CONSTRUCTION

SUPERFICIE BRUTE: 1000 PIEDS CARRÉS

SUPERFICIE NETTE: 967 PIEDS CARRÉS

TERRASSE AVANT: 96 PIEDS CARRÉS

BALCON ARRIERE: 32 PIEDS CARRÉS

HAUTEUR DU PLAFOND: 9'-0"

SERVICES INCLUS

ENTRETIEN EXTÉRIEUR COMPLET.

OPTIONS DISPONIBLES

FOYER, AIR CLIMATISÉ
REMISE EXTÉRIEURE

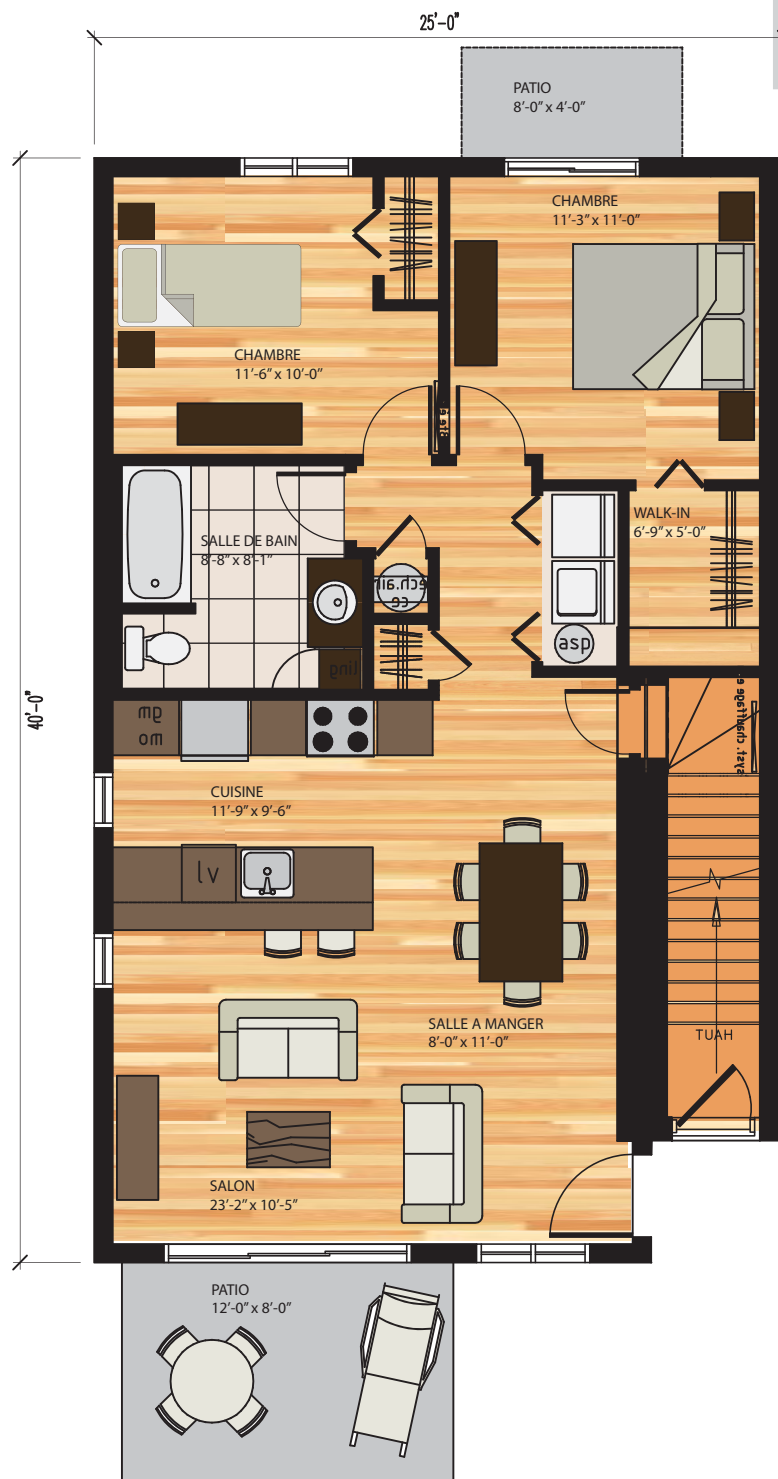
NOTES IMPORTANTES

LA SUPERFICIE BRUTE EST CALCULÉE EN INCLUANT LES MURS EXTÉRIEURS ET LA MOITIÉ DES MURS MITOYENS.

LA SUPERFICIE NETTE EST CALCULÉE À LA SURFACE INTÉRIEURE DES MURS MITOYENS ET EXTÉRIEURS.

LES DIMENSIONS ET SUPERFICIES SONT APPROXIMATIVES ET SUJETTES À CHANGEMENT.

RETOMBÉE DE PLAFOND EN GYPSE NÉCESSAIRE POUR LA MECANIQUE PEUVENT ÊTRE MODIFIÉES SANS PRÉAVIS.



CARACTÉRISTIQUES

- IMMEUBLE DE 8 CONDOS.
- PRÈS DE LA PISTE CYCLABLE.
- PRÈS DES SERVICES ET DU CENTRE-VILLE.
- SITUÉ DANS UN NOUVEAU DÉVELOPPEMENT PAISIBLE.
- ENTRÉES INDIVIDUELLES.
- INSONNORISATION SUPPÉRIEURE.
- VUE SUR LES MONTAGNES DE LA RÉGION.
- PEU CÔUTEUX EN ÉNERGIE.
- IMPORTANT CRÉDIT DE TAXES MUNICIPALES SUR 5 ANS.

INTÉRIEUR

- POSSIBILITÉ DE PERSONNALISER VOTRE CONDO.
- TRÈS GRANDE FENESTRATION.
- PLANCHER STRATIFIÉ 15MM.
- PLANCHER DE CÉRAMIQUE DANS LA SALLE DE BAIN.
- PLANCHER CHAUFFANT.
- ARMOIRE DE CUISINE 96" DE HAUT.
- RANGEMENT LAVEUSE/SECHEUSE.
- PORTE PATIO TRIPLE.

